

- Deichsel-Gegengewichtsstapler für Mitgängerbetrieb - 1000, 1250 und 1500 kg
- MOSFET-Transistor-Fahrsteuerung
- Automatisches Bremsen (Gegenstrom)
- Reihenschluß-Antriebsmotor
- Optional mit Fahrerstandbetrieb



Der abgebildete Stapler enthält Sonderausstattungen

Die wichtigsten Vorteile der MC-Baureihe

Auf den Bediener abgestimmt

- Niedrig angesetzte Deichsel minimiert den Lenkaufwand und erhöht den Arbeitsspielraum
- Komfort-Deichselgriff
- Freisichtmast für optimale Sichtverhältnisse
- Option für Mitfahrerplattform im Stehbetrieb

Große Leistungsfähigkeit und Funktionalität

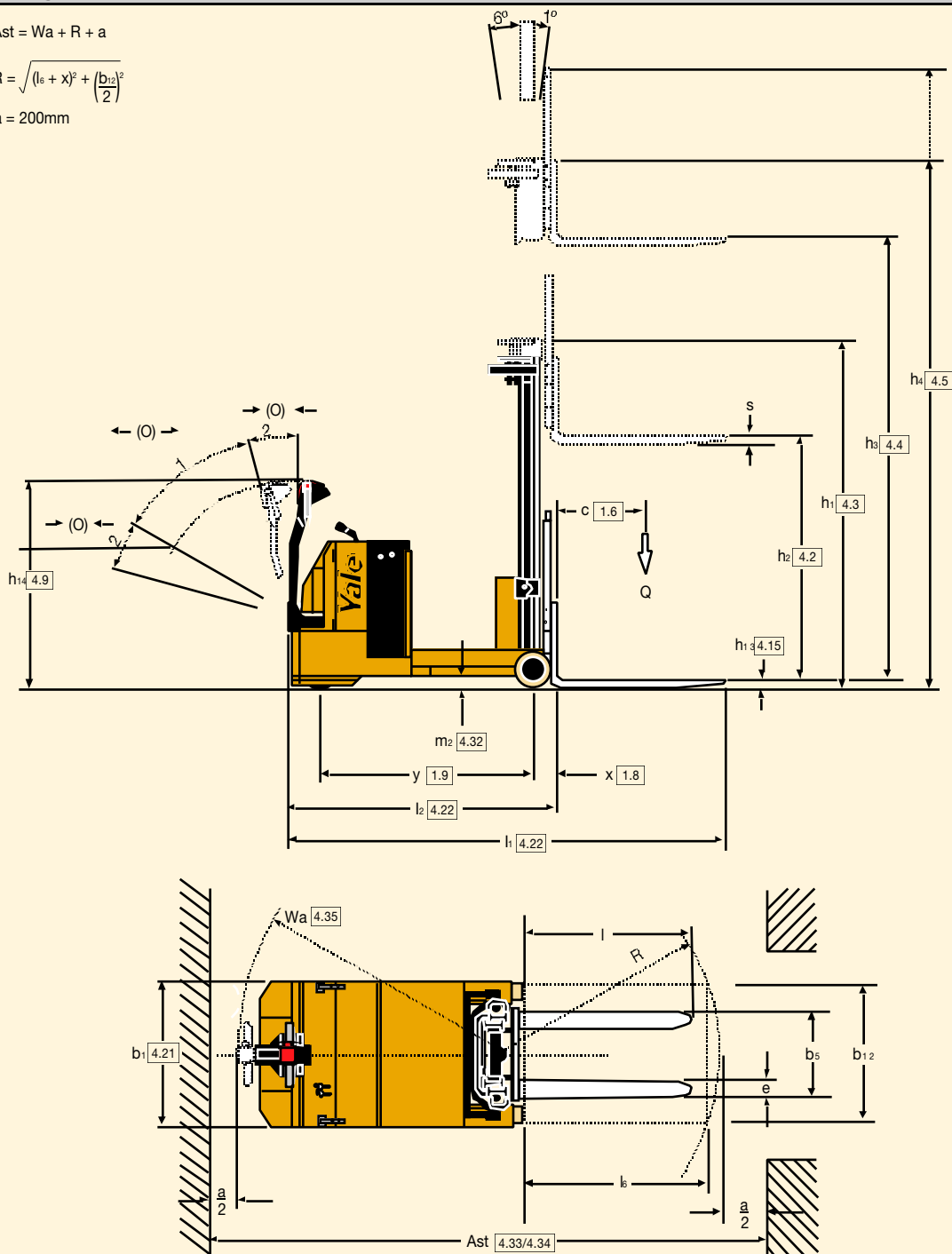
- MOSFET-Fahrsteuerung zur stufenlosen und progressiven Geschwindigkeitskontrolle, automatische Abbremsung, Rückrollschutz und Geschwindigkeitsverminderung bei Fahren mit angehobener Gabel

Abmessungen des Staplers

$$Ast = Wa + R + a$$

$$R = \sqrt{(l_0 + x)^2 + \left(\frac{b_{12}}{2}\right)^2}$$

$$a = 200\text{mm}$$



Hubgerüstdaten - MC10, MC12, MC15

Mast	Hub (h ₃) mm	Hubhöhe (Gabeloberkante) (h ₃ + h ₁₃) mm	Höhe Hubgerüst eingefahren (h ₁) mm***	Höhe Hubgerüst ausgefahren (h ₄)** mm	Freihub (h ₂) mm
Zweifach	2100	2140	1640	2615	150
	2900	2940	2040	3415	150
	3600	3640	2390	4120	150
Zweifach-Vollfreihub	2100	2140	1565	2615	1050*
	2900	2940	1965	3415	1450*
	3600	3640	2315	4120	1800*
Dreifach	3800	3840	1890	4370	150
	4350	4390	2070	4920	150
Dreifach-Vollfreihub	3800	3840	1840	4415	1220*
	4350	4390	2020	4970	1400*

* Abzüglich 545 mm mit Lastschutzzgitter.

** Zuzüglich 545 mm mit Lastschutzzgitter.

*** bei Freihub 150 mm.

VDI 2198 - Technische Daten						
Kennzeichen	1.1	Hersteller		Yale	Yale	Yale
	1.2	Typzeichen des Herstellers		MC10	MC12	MC15
	1.3	Antrieb Elektro, Diesel, Benzin, Treibgas		Elektro	Elektro	Elektro
	1.4	Bedienung Hand, Geh, Stand, Sitz, Kommissionierer		Geh	Geh	Geh
	1.5	Tragfähigkeit/Last	Q (t)	1.0	1.2	1.5
	1.6	Lastschwerpunktabstand	c (mm)	500	500	500
	1.8	Lastabstand	x (mm)	130	130	130
	1.9	Radstand	y (mm)	1220	1220	1520
	Gewicht	2.1	Eigengewicht	kg	1570	1670
2.2		Achslast mit Last vorn/hinten	kg	2280 / 290	2580 / 290	2930 / 340
2.3		Achslast ohne Last vorn/hinten	kg	770 / 800	770 / 900	770 / 1000
Räder, Fahrwerk	3.1	Bereifung Vollgummi, Superelastik, Luft, Polyurethan		Poly / Poly	Poly / Poly	Poly / Poly
	3.2	Reifengröße, vorn		Ø 254 x 102	Ø 254 x 102	Ø 254 x 102
	3.3	Reifengröße, hinten		Ø 210 x 100	Ø 210 x 100	Ø 210 x 100
	3.5	Räder, Anzahl vorn/hinten (x = angetrieben)		1 x /2	1 x /2	1 x /2
	3.7	Spurweite, hinten	b11 (mm)	752	752	752
	Grundmessungen	4.1	Neigung Hubgerüst / Gabelträger vor/zurück	Grad	1 / 6	1 / 6
4.2		Höhe Hubgerüst eingefahren	h1 (mm)	2040	2040	2040
4.3		Freihub	h2 (mm)	150	150	150
4.4		Hub	h3 (mm)	2900	2900	2900
4.5		Höhe Hubgerüst ausgefahren	h4 (mm)	3415	3415	3415
4.9		Höhe Deichsel in Fahrstellung	h14 (mm)	820 / 1230	820 / 1230	820 / 1230
4.15		Höhe gesenkt	h13 (mm)	40	40	40
4.19		Gesamtlänge	l1 (mm)	2520	2520	2820
4.20		Länge einschl. Gabelrücken	l2 (mm)	1520	1520	1820
4.21		Gesamtbreite	b1/b2 (mm)	855	855	855
4.22		Gabelzinkenmaße	s/e/l (mm)	35 / 100 / 1000	35 / 100 / 1000	35 / 100 / 1000
4.23		Gabelträger DIN 15173 Klasse/Form A, B		IIA	IIA	IIA
4.24		Gabelträgerbreite	b3 (mm)	606	606	606
4.25		Gabelaußenabstand min./max.	b5 (mm)	250 / 560	250 / 560	250 / 560
4.31		Bodenfreiheit mit Last unter Hubgerüst	m1 (mm)	80	80	80
4.32		Bodenfreiheit Mitte Radstand	m2 (mm)	80	80	80
4.33	Arbeitsgangbreite bei Palette 800 x 1200 quer	Ast (mm)	2915	2915	3205	
4.34	Arbeitsgangbreite bei Palette 800 x 1200 längs	Ast (mm)	3025	3025	3315	
4.35	Wenderadius	Wa (mm)	1435	1435	1725	
Leistungsdaten	5.1	Fahrgeschwindigkeit mit/ohne Last	km/h	4.8 / 5.5	4.5 / 5.5	4.0 / 5.0
	5.2	Hubgeschwindigkeit mit/ohne Last	m/s	0.14 / 0.16	0.13 / 0.16	0.11 / 0.16
	5.3	Senkgeschwindigkeit mit/ohne Last	m/s	0.22 / 0.16	0.22 / 0.16	0.22 / 0.16
	5.8	max. Steigfähigkeit mit/ohne Last	%	5 / 12	5 / 12	3 / 12
	5.10	Betriebsbremse		Elektromagnetisch	Elektromagnetisch	Elektromagnetisch
E-Motor	6.1	Fahrmotor, Leistung S2 60 min	kW	1.2	1.2	1.2
	6.2	Hubmotor, Leistung bei S3 15 %	kW	3	3	3
	6.3	Batterie nach DIN 43531/35/36 A, B, C, nein		43535 A	43535 A	43535 A
	6.4	Batteriespannung, Nennkapazität K _s	V/Ah	24 / 345	24 / 345	24 / 345
	6.5	Batteriegewicht	kg	300	300	300
8.1	Art der Fahrsteuerung		MOSFET	MOSFET	MOSFET	

Deichselkopf und Bedienelemente

Der Deichselkopf besitzt einen ergonomisch geformten Handgriff mit integriertem Handschutz. Mit mühelos zu bedienenden Flügelschaltern werden die Fahrtrichtung und Fahrgeschwindigkeit gesteuert. Großdimensionierte Totmann-Schalter gewährleistet schnellen Körperkontakt mit dem Bediener. Bei seiner Betätigung wird die Fahrtrichtung automatisch umgekehrt, und der Stapler abgebremst. Zur leichten Erreichbarkeit ist die Hupe oben auf dem Deichselkopf platziert.

Deichsel

Die Deichsel ist unmittelbar an der Antriebseinheit angelenkt. Sie ist federunterstützt und kehrt beim Loslassen automatisch in die senkrechte Stellung zurück. Durch ihren niedrig montierten Ansatz ist sie leicht handzuhaben, und der Arbeitsspielraum wird erhöht. Zum Mitfahrer-/ Mitgängerbetrieb ist eine hoch angesetzte kurze Deichsel lieferbar.

Rahmen

Das robuste Fahrgestell ist so ausgelegt, dass es dem Antriebssystem und den Hauptkomponenten rundum geschlossenen Schutz verleiht. Die Batteriekapazität beträgt bis zu 345 Ah.

Zum Mitfahrerbetrieb ist der Fahrerstand mit rutschfesten Streifen versehen, und ein Fahrerschutzdach ist ebenfalls montiert.

Hubgerüst und Gabel

Alle Modelle sind mit Zweifach-Freisichtmasten standardmäßig mit Mastneigung ausgestattet und. Die Rollenlager sind dauergeschmiert und für maximale Lebensdauer abgeschlossen. Ein serienmäßig montiertes Schutzgitter am Mast verhindert Durchgriffe durch den Mast. Verschiedene Masttypen stehen zur Auswahl, einschließlich Zweifach- und Dreifach-Hubgerüsten mit Vollfreihub. Der FEM-Gabelträger mit ist für angehängte Gabeln ausgelegt.

Die Gabel ist verstellbar. Eine Lastschutzgitter gehört zur standardmäßigen Ausstattung.

Antriebssteuerung

Zur Antriebssteuerung wird ein MOSFET-Controller eingesetzt. Damit

wird jederzeit eine energiesparende, gleichmäßige und progressive Steuerung gewährleistet. Mit dem Controller wird automatisches Bremsen (Gegenstrom) beim Lösen des Flügelschalters wie auch Rückrollschutz an Rampen geregelt. Mit einem separaten Handset kann die Einstellung der Leistungsparameter wie Fahrgeschwindigkeiten, Gegenstrombremse, automatische Bremse und Beschleunigung verändert werden. Bei Anheben der Gabel wird die Fahrgeschwindigkeit automatisch vermindert.

Antriebseinheit

Der Reihenschluß-Antriebsmotor gewährleistet ein hohes Anfahr Drehmoment und hohe Beschleunigung. Der Motor ist zum einfachen Zugang zu Kohlebürsten, zur verbesserten Belüftung und zur weitgehenden Vermeidung von Verschmutzung vom Boden aus senkrecht montiert. Er ist direkt an einem im Ölbad laufenden Schneckengetriebe angeflanscht. Das Antriebsrad ist im Hinblick auf einen leichten Radwechsel wie beim Auto auf der Radnabe montiert.

Hydrauliksteuerung

Die robuste und leistungsfähige Getriebepumpeneinheit sorgt für den effizienten Hydraulikbetrieb. Doppelfunktions-Steuerhebel für Heben/Senken und Neigen befinden sich griffbereit oben auf dem Chassis und ermöglichen eine sehr genaue Feinsteuerung.

Bremse

Die elektromagnetische Bremse wird durch Federbelastung betätigt und elektrisch gelöst. Die Bremse wird dabei entsprechend der Stellung der Deichsel freigegeben oder angezogen. In voller vertikaler oder horizontaler Stellung ist die Bremse in Kraft. Die Gegenstrombremse erfolgt durch Umschalten der Fahrtrichtung. Durch Loslassen der Flügelschalter wird die Gegenstrombremse ausgelöst (einstellbar).

Instrumente

Auf dem Armaturenbrett befindet sich ein Kombi-Instrument aus Betriebsstundenzähler und Batterieentladeanzeige. Zusätzlich befindet sich hier auch ein Notaus-Schalter.

Optionen

Eine umfassende Reihe von Optionen stehen zur Verfügung. Dazu gehören Fahrerstandbetrieb, Gabellängen, Masttypen und seitlicher Batteriewechsel.



Sicherheit: Das Fahrzeug entspricht der gültigen EU-Richtlinie CE für Flurförderzeuge. Technische Änderungen vorbehalten.

**Yale Europe Materials Handling**

Flagship House, Reading Road North,
Fleet, Hampshire GU51 4WD, Großbritannien.
Tel: + 44 (0) 1252 770700 Fax: + 44 (0) 1252 770780
www.yale-europe.de

Yale ist ein eingetragenes Warenzeichen.
Publikationsnummer: 258985603 Gedruckt in Großbritannien. (110110HG) GE